

# Syscomed IoT

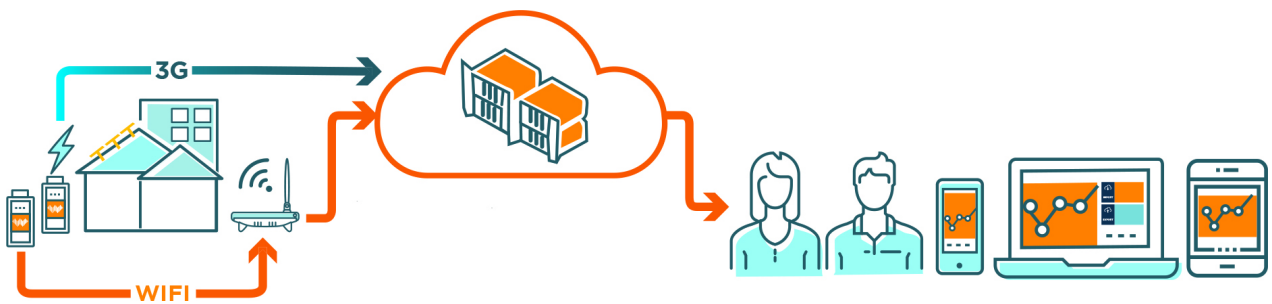
DIGITAL ENERGY

## Dirigido a ingenierías, ESCO's y encargados de mantenimiento de instalaciones industriales

Nuestro producto de análisis de redes eléctricas online esta pensado para que las ingenierías, las empresas de servicios de energía (ESCO, por sus siglas en inglés) y a los encargados de mantenimiento de instalaciones, aumenten el rendimiento de las instalaciones de sus clientes, ahorrando tiempo y maximizando el beneficio suyo y de sus clientes, con los presupuestos más ajustados.

La inversión en las herramientas que facilitan la reducción de costos, la eliminación del derroche energético de energía y la verificación de los resultados reforzará su capacidad para generar resultados sólidos, retornos de inversion rápidos y financiar proyectos futuros.

Ayudamos a las ingenierías, a las ESCO y a los mantenedores de instalaciones, mediante la automatización de datos de electricidad precisos y en tiempo real, hasta un 60% menos de desembolso que las tecnologías de estilo anterior, más antiguas e incluso obsoletas.



Hasta un 60% menos de desembolso que las soluciones de generaciones anteriores. No hay cableado de comunicaciones. No hay enrutadores. No hay dataloggers portátiles.



El concentrador de datos de energía de Syscomed simplifica la integración para obtener los datos donde lo desee. Hasta seis canales de datos por auditor y posibilidad de integrar los auditores necesarios en un panel de control unico por instalación.



Integración simple para obtener los datos donde lo desee. Hasta seis canales de datos por auditor y posibilidad de integrar los auditores necesarios en un panel de control unico por instalación.

## LOS BENEFICIOS DE USAR EL ANALIZADOR DE REDES ONLINE DE SYSCOMED

### Beneficios del sistema para ingenierías y ESCO´s.

#### **Hacer proyectos más rentables.**

Los métodos estimados para la auditar la eficiencia son conservadores. Mejore la el beneficio de la certificación de los certificados de eficiencia energética mediante el uso de su proceso optimizado de medición y verificación respaldado por datos precisos y rentables.

#### **Evite las penalidades operativas de trabajar con dataloggers portátiles.**

Sin perder su tiempo y dinero con dataloggers portátiles, puede instalar un auditor que respalde sus servicios en curso.

#### **Haga crecer los servicios que prestan a sus clientes de monitorización y análisis eléctrica.**

Use los dispositivos para M&V y para ofrecerles servicios continuos a sus clientes de monitorizacion y servicios de análisis en su empresa.

#### **Haga crecer los servicios que prestan a sus clientes de monitorización y análisis eléctrica.**

Use los dispositivos para M&V y para ofrecerles servicios continuos a sus clientes de monitorizacion y servicios de análisis en su empresa.

#### **Diagnostique los problemas eléctricos de su cliente más rápido y reduzca el tiempo en el que le da la información a su cliente.**

La resolución de los datos en tiempo real ponen la información cada 5 segundos en sus manos más rápido, de modo que su asesoramiento de expertos puede ser más preciso y más rápido.

## LOS BENEFICIOS DE USAR EL ANALIZADOR DE REDES ONLINE DE SYSCOMED

### **Beneficios del sistema para Jefes de Mantenimiento industrias, hospitales y hoteles**

#### **Obtenga una mejor cobertura a un menor costo.**

Con hasta un 60% menos de desembolso que las soluciones de medición tradicionales, y la medición de un conjunto completo de parámetros de electricidad en tiempo real, usted puede pagar por la electricidad que necesita en el tiempo que la necesita administrando de forma efectiva el consumo y la calidad de la energía.

#### **Obtenga fácilmente datos en múltiples fuentes.**

Podemos ofrecerle los datos integrados en múltiples plataformas. Gestión de energía, gestión de activos y participación de usuarios. Nuestro almacenamiento de datos con tecnología Big Data, el uso de la gestión analítica y la visualización en entornos de dashboard de última generación nos permite integrar los datos generados con cualquier plataforma de última generación de forma sencilla.

#### **Elimina el desperdicio de energía y aumenta el rendimiento.**

La forma más común de desperdicio de energía es el uso fuera del horario laboral. Nuestra opción de control proporciona una manera rentable de programar cargas de sitios clave a través de la nube, eliminar el consumo innecesario fuera del horario de trabajo y desbloquear el valor en sitios comerciales más pequeños.

#### **Mide y verifica tu impacto para obtener un mayor retorno y ahorro.**

Medir el retorno de las inversiones es clave para poder seguir trabajando con sus clientes. Nuestro sistema lo va a ayudar a medir y verificar de manera rentable los proyectos de eficiencia a nivel de consumidor y reducir las estimaciones.

### LOS BENEFICIOS DE USAR EL ANALIZADOR DE REDES ONLINE DE SYSCOMED

#### Beneficios del sistema para Jefes de Mantenimiento industrias, hospitales y hoteles

- Monitorización efectiva en tiempo real – energía medida cada 5 segundos.
- Potencia real y reactiva, tensión, frecuencia y corriente.
- Intervalo de informe configurable (generalmente de 5 segundos a 5 minutos, pero ajustable a la aplicación necesaria)
- Los servidores basados en la nube y el registro en el dispositivo garantizan que nunca perderá datos
- El montaje en carril DIN de 2 polos encaja perfectamente en la caja del medidor.
- Instalación fácil y rápida por un electricista autorizado.



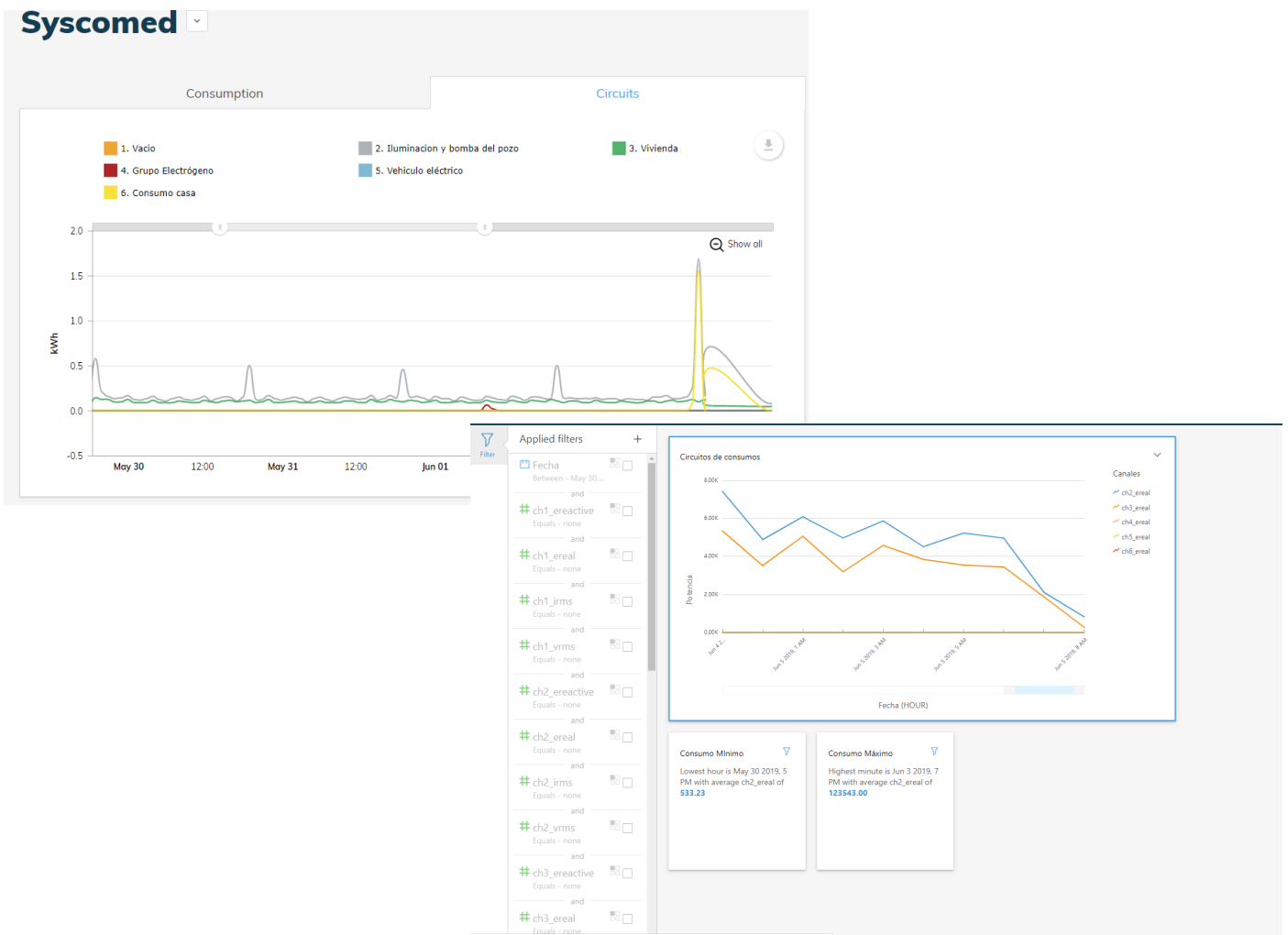
#### ANALITICA EN CUADRO DE MANDOS CON MATCHING LEARNING

Nuestros dispositivos de monitorización de segunda generación están disponibles con comunicaciones WiFi (serie W) o GPRS (M2M) (serie M) en configuraciones de 3 o 6 canales.

### LOS BENEFICIOS DE USAR EL ANALIZADOR DE REDES ONLINE DE SYSCOMED

#### ANALITICA EN CUADRO DE MANDOS CON MATCHING LEARNING

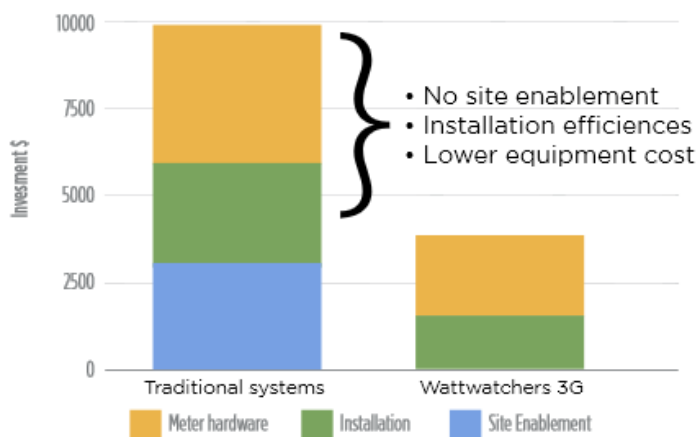
Nuestros dispositivos de monitorización de segunda generación están disponibles con comunicaciones WiFi (serie W) o GPRS (M2M) (serie M) en configuraciones de 3 o 6 canales.



### LOS BENEFICIOS DE USAR EL ANALIZADOR DE REDES ONLINE DE SYSCOMED

#### AHORRO IMPORTANTE FRENTE A SISTEMAS TRADICIONALES

Existe un gran ahorro frente a los sistemas tradicionales de medición de la energía eléctrica gracias a nuestro sistema. Un 99% de fiabilidad de la medición. Un solo sistema mide hasta 6 circuitos, cada 5 segundos, la resolución de los datos permite casarlos con datos de producción para extrapolar las unidades producidas a través de los consumos eléctricos.



	KWh hours	Voltage	Current	Reactive Energy	Freq.	Min/Max	Guaranteed delivery
5 min Long energy guaranteed delivery	<input checked="" type="checkbox"/>	<input checked="" type="checkbox"/>	<input checked="" type="checkbox"/>	<input checked="" type="checkbox"/>		<input checked="" type="checkbox"/>	<input checked="" type="checkbox"/>
5 - 150 sec Short energy for real-time visualisation and control is instantaneous and configurable		<input checked="" type="checkbox"/>	<input checked="" type="checkbox"/>	<input checked="" type="checkbox"/>	<input checked="" type="checkbox"/>		

La medición de energía granular proporciona datos en tiempo real precisos y puntuales.

- La medición es precisa al 1% (Clase 1)
- Entrega garantizada de Datos de energía prolongados (99.7%)
- Registro de energía prolongada de 25 días en el dispositivo
- Reconfigurable online

## LOS BENEFICIOS DE USAR EL ANALIZADOR DE REDES ONLINE DE SYSCOMED



### **Medición y verificación del proyecto**

Instale dispositivos para un proyecto para medir líneas de base y medir con precisión su impacto utilizando métodos estándar de medición y verificación, incluido el Protocolo internacional de medición y verificación.



### **Diagnósticos y submedición del sitio**

Cuando los sitios tienen poca transparencia en el uso de la electricidad y la calidad de la energía, los Wattwatchers pueden implementarse como submedición para diagnosticar los problemas del sitio, impulsar un programa de mejora y validar el beneficio.



### **Monitoreo y análisis del rendimiento de los activos.**

A nivel del equipo, los datos de electricidad pueden proporcionar información valiosa que apunta al ciclo de vida de los activos y las decisiones de mantenimiento, incluidas las horas de funcionamiento, los costos de electricidad, la calidad de la energía y los ciclos de inicio / parada del equipo. La productividad de los activos ahora se puede medir en vivo para ayudar a las compañías a operar equipos de manera más efectiva.

# Syscomed IoT

DIGITAL ENERGY

## Specifications

# Auditor 6M

<b>Communications</b>	GSM/GPRS/EDGE: Quad band 850/900/1800/1900MHz UMTS/HSPA+: Five band 800/850/900/1900/2100MHz; external antenna
<b>Power Supply</b>	Built in (operates from phase 1) universal power supply
<b>Measurement channels</b>	Up to 6 depending on configuration
<b>Hosting</b>	Wattwatchers (API, applications) hosted on AWS
<b>Device Management</b>	Wattwatchers supports a range of device management features including: Firmware updates Remote network diagnostics Configurable reporting rate
<b>Measurement Interval</b>	5 to 150 seconds (configurable)
<b>Energy logging</b>	5 minute intervals; servers request logged data
<b>Logged values</b>	Real and reactive power, min and max voltage and current, frequency
<b>Logging period</b>	30 days of 5 minute data for 6 channels  The log is kept current, and used after an operational device has been offline.
<b>Reporting Interval</b>	Default 30 seconds, configurable between 5 to 150 seconds
<b>Report contents</b>	Real, reactive energy, voltage, current, frequency
<b>Data volume</b>	18MB/month (30 second data, indicative only)
<b>Protocol</b>	Wattwatchers (see WW-AN002)
<b>Voltage connections</b>	Four pin connector supports three phases and neutral Phase 1 and Neutral are required to power the device and sense P1; Phase 2 and Phase 3 are for measurement only.
<b>Current sensing</b>	Standard CTs: 60A, 120A, 400A, 600A field interchangeable 3000A Rogowski coils must be pre-configuration
<b>Configuration</b>	No network configuration required at install time. All APN settings pre-configured
<b>Product Certifications &amp; Markings</b>	Wattwatchers is a 'Responsible Supplier' under the Electrical Regulatory Authorities Council (ERAC) in Australia - Supplier Code E5258. This Wattwatchers product: <ul style="list-style-type: none"><li>- Conforms with all relevant Australian, New Zealand and US standards</li><li>- Is certified for network connection to the 3G AT&amp;T cellular network in the US (PTCRB)</li><li>- Conforms with a range of other international Standards relevant to the European Economic Community (including the UK)</li><li>- Carries a number of marks (UL, CE, FCC) for which NATA registered laboratories have issued test reports</li></ul> We recommend that customers always check conformity against their own jurisdictional, use case or other requirements. <b>For more information:</b> Speak to your Wattwatchers contact or email <a href="mailto:Info@wattwatchers.com.au">Info@wattwatchers.com.au</a> Also, see our <a href="#">guide - Wattwatchers Certifications and Markings</a> .